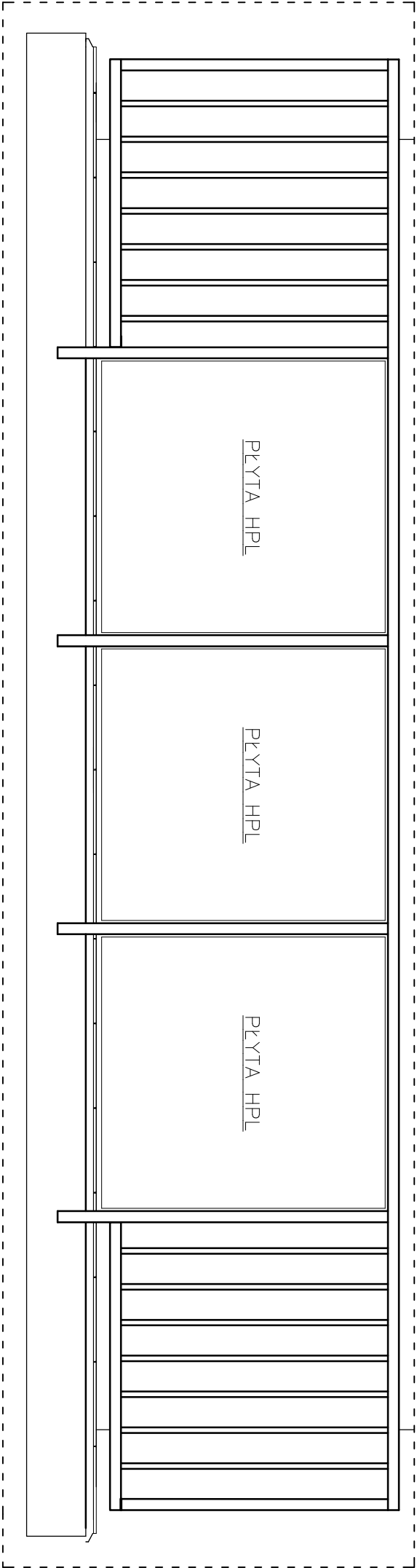
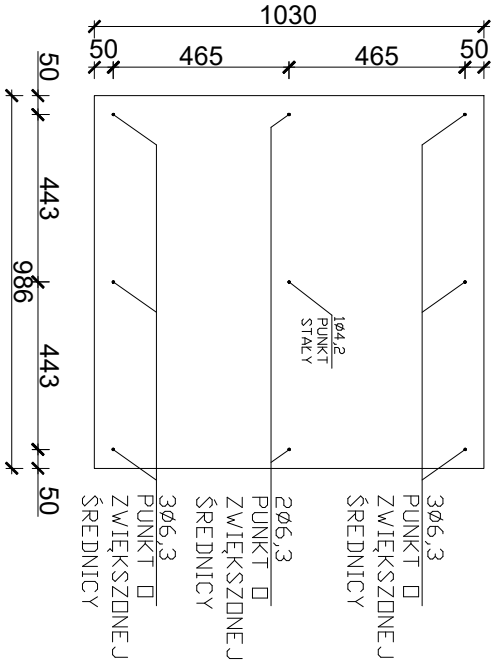


WIDOK Z PRZODU
SKALA 1:20

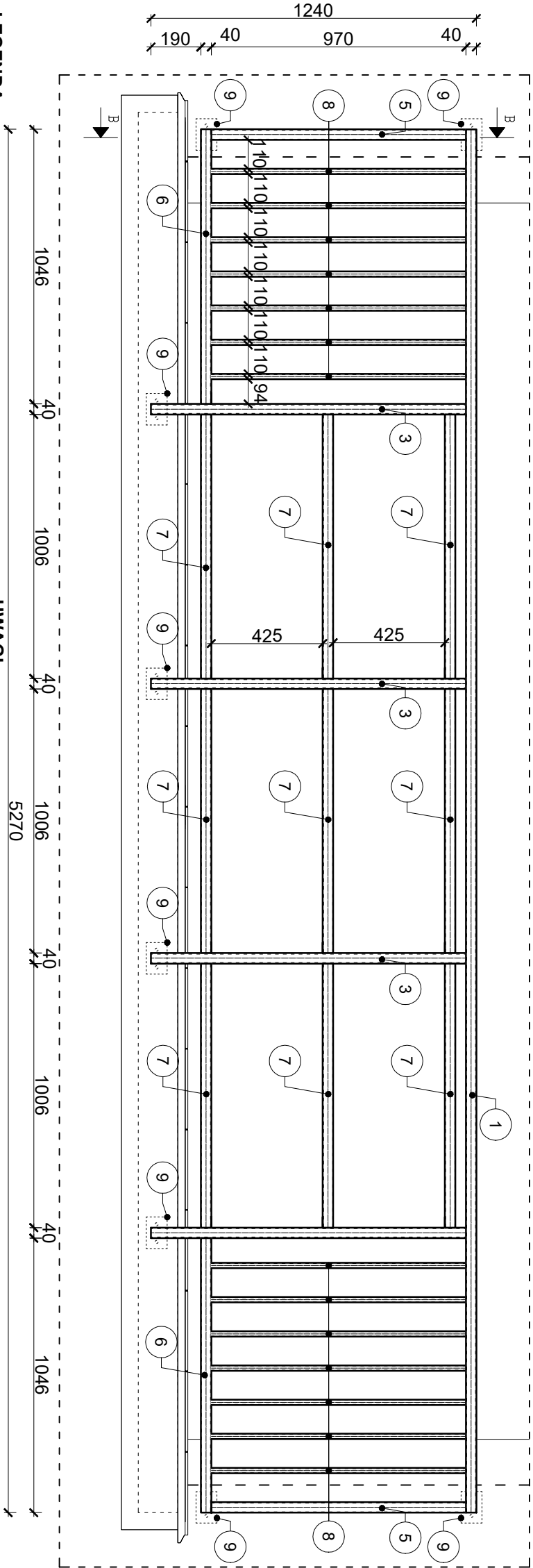


PŁYTA HPL
SKALA 1:20

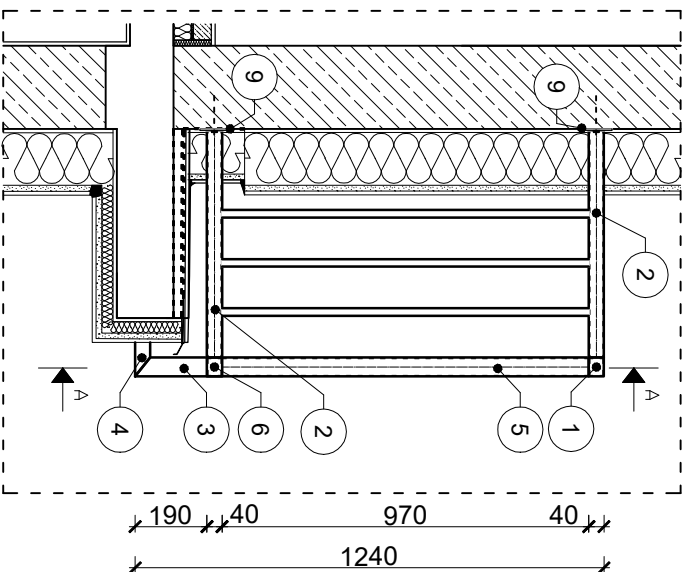


ROZMIAR PŁYTY: 986x1030mm
Liczba na 1 balkon: 3

PRZĘKRÓJ A-A
SKALA 1:20



PRZĘKRÓJ B-B
SKALA 1:20




LEGENDA:

- | | |
|------------------------------|-----------------------------------------------|
| 1 RPX50x40x3 5270 (1szt.) | 6 RPX50x40x3 1046 (2szt.) |
| 2 RPX50x40x3 600 (4szt.) | 7 RPX50x40x3 1006 (9szt.) |
| 3 RPX50x40x3 1200 (4szt.) | 8 RPX50x20x2 970 (20szt.) |
| 4 RPX50x40x3 150 (4szt.) | 7 BL.80X5 120 (8szt.) |
| 5 RPX50x40x3 970 (2szt.) | 8 R-STUDS M10 10130 A4, R-KEM II (16 szt.) |

UWAGI:

- Balustrada ze stali S275 ocynkowana, malowana proszkowo w kolorze RAL 7036.
- Wszystkie wymiary zweryfikować na budowie przed przystąpieniem do prac.
- Wysokość balustrady ponad wykończony poziom posadzki min. 1,10 m.
- Prześwit lub wymiar otworu pomiędzy elementami wypełnienia balustrady powinien wynosić maksymalnie 0,12 m.
- Balustrady spawane (spoiny pachwinowe i czołowe). Spoiny wykonać jako ciągłe, tak aby zamknąć wszystkie przestrzenie rurowe.
- Śruby, podkładki, nakrętki ze stali nierdzewnej A2.
- Kotwy mocować zgodnie z instrukcją producenta. Minimalna głębokość zakotwienia pręta 100 mm, maksymalna głębokość zakotwienia 120 mm.
- Płyty HPL mocować za pomocą wkrętów samowiercących przeznaczonych do tego rodzaju płyt. Rozstaw oraz średnice łączników przedstawiono na rysunku płyty HPL.
- Wszelkie zmiany związane z zastosowanymi materiałami należy uzgodnić z projektantem oraz inwestorem.

| | | | |
|------------------------------------------------------------------------------------------------------------------|---------------------------------------------|--------------------------------------------------------------------------------------------------------------------------------|----------------|
|  | | Biuro projektowe EKOPROBUD | |
| | | 43-190 Mikołów, ul. Żwirki i Wigury 65/206 tel. 501 053 972, www.ekoprobud.com.pl | |
| ADRES INWESTYCJI: | | Budynnek mieszkalny wielorodzinny ul. Powstańców Śląskich 9 42-500 Bełżin | |
| REMONT BUDYNKU MIESZKALNEGO WIELORODZINNEGO ZLOKALIZOWANEGO PRZY UL. POWSTAŃCÓW ŚLĄSKICH 9 W BĘDZINIE | | | |
| BALUSTRADA LOGGII | | | |
| ARCHITEKTURA PROJEKTOWAŁ: | mgr inż. arch. L. Witajski nr upr. 743/87 | PODRYS: | 09-2025 |
| SPRAWDZIŁ: | mgr inż. arch. Ł. Wengler nr upr. 6/10/SŁOK | PODRYS: | SKALA: 1:20 |
| OPRACOWAŁ: | mgr inż. K. Krawiec | PODRYS: | NR RYS.: |
| KIEROWNIK BIURA: | dr inż. T. Muzyczuk | PODRYS: | 26 |